



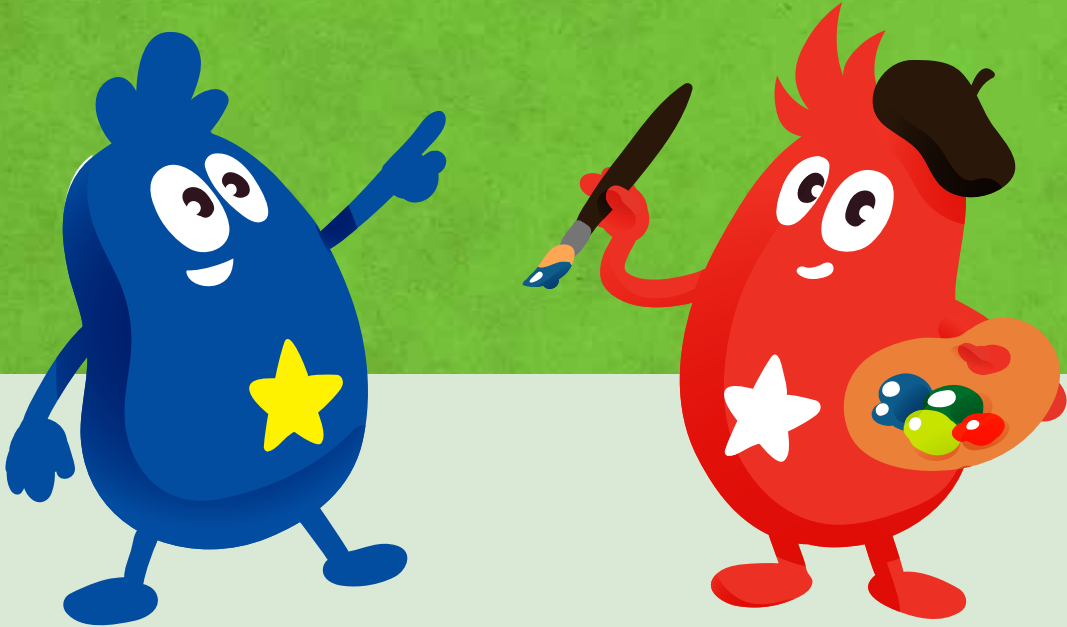
Bu proje Avrupa Birliđi ve Trkiye Cumhuriyeti tarafından desteklenmektedir



# “BANA AB'Yİ ANLAT”

## RESİM YARIŞMASI YÖNERGESİ

Öğrenciler AB'yi Öğreniyor Projesi



eptisa  
mühendislik



ÖĐRENCİLER AB'Yİ ÖĐRENİYOR:  
**ORTAK DEĐERLER, TEMEL HAKLAR VE POLİTİKALAR**  
**TEKNİK YARDIM PROJESİ**

TR2011/0136.06-01/001

**RESİM YARIŞMASI**  
“BANA AB'Yİ ANLAT”  
**YARIŞMA YÖNERGESİ**

## İçindekiler

Kısaltmalar	Sayfa 3
Genel Bilgiler	Sayfa 4
Yarışma Kuralları ve Değerlendirmeler	Sayfa 6
Yarışmanın Süreci ve Yapısı	Sayfa 9
Yarışma Takvimi	Sayfa 16
Yardım Masası Bilgileri	Sayfa 17



## Kısaltmalar

AB	Avrupa Birliđi
ABDİGM	Avrupa Birliđi ve Dış İlişkiler Genel Müdürlüğü
CD/DVD	Optik Disk/Dijital Çok Yönlü Disk
MFİB	Merkezi Finans ve İhale Birimi
KDV	Katma Deđer Vergisi
MEB	Milli Eđitim Bakanlıđı
MEM	Milli Eđitim Müdürlüğü
TDE	Teknik Destek Ekibi



## Genel Bilgiler

<b>Konu</b>	Resim Yarışması'nın Organizasyonu
<b>Beklenen Sonuç</b>	Öğrencilerin Avrupa Birliği (AB) hakkındaki bilgileri ve farkındalık düzeyleri artmış olacaktır. AB'nin ortak değerlerinin ve temel hakların Türkiye'de kendilerine yer bulması ve uygulanması için yaratıcı fikirler geliştirilmiş olacaktır.
<b>Amaç</b>	Ortaöğretim 7. sınıf öğrencilerini, AB hakkındaki bilgilerini ve farkındalıklarını artırmak üzere motive etmek ve onları araştırma yapmaya yöneltmektir.
<b>Kapsam</b>	AB'ye aday bir ülke olarak Türkiye için en önemli konulardan birisi de adaylık süreci ve tam üyelik ile ilgili doğru bilgiyi edinmektir. Bu resim yarışması ile öğrencilerin, AB'nin değerleri, temel haklar ve politikaları hakkında bilgilerini ve farkındalıklarını artırıp AB'yi daha iyi tanımasını beklenmektedir.
<b>İçerik</b>	Öğrenciler " <b>Bana AB'yi Anlat</b> " teması çerçevesinde resimlerini hazırlayacaklardır.

<b>Hedef Kitle</b>	81 ilde bütün <b>7. sınıf öğrencileridir.</b>
<b>Başvuru Zamanı</b>	7-11 Mart 2016
<b>Yarışma Yerleri</b>	81 ilde
<b>Değerlendirme Zamanı</b>	<p>İlçelere son başvuru tarihi olan 11 Mart 2016'yı takiben il düzeyinde ilk elemeler 21-25 Mart 2016 tarihleri arasında gerçekleştirilecektir.</p> <p>Final yarışmasında il birincilerinin eserleri değerlendirilecek olup 2-6 Mayıs 2016 tarihleri arasında Ankara'da yapılacaktır. Ödül töreni Mayıs 2016 tarihinde MEB tarafından belirlenen bir günde yapılacaktır.</p>



## Yarışma Kuralları ve Değerlendirmeler

1. Yarışma, Türkiye'de ortaöğretim 7. sınıfta eğitim gören bütün öğrencilere açıktır.
2. Öğrenciler yarışmaya, <http://abdigm.meb.gov.tr/> ve <http://www.abyiogren.meb.gov.tr> adreslerinde yayınlanacak olan başvuru formunu doldurup İlçe MEM'lere bireysel olarak başvurmalıdırlar.
3. Yarışmaya katılan resimler daha önce herhangi bir yarışmaya katılmamış, ödül almamış ya da herhangi bir sergide gösterilmemiş olmalıdırlar.
4. Yarışmaya sadece **bir eserle** katılım sağlanabilir. Yarışmaya resim gönderen katılımcılar bu resimlerin kendilerine ait, özgün eserler olduğunu beyan ve taahhüt etmiş sayılırlar.
5. Resimde kullanılacak olan teknik, katılımcının tercihine bırakılmıştır. Kuru boya, pastel boya, suluboya, kara kalem, yağlı boya, guaj, kolaj gibi teknikler istenildiği gibi kullanılabilir. Ancak bilgisayar grafikleri veya 3B çizimler kabul edilmeyecektir.
6. Resimlerin yapılacağı kâğıt 35X50 boyutlarında resim kâğıdı olacaktır.
7. Boyalar veya resmin yapımında kullanılacak diğer malzemeler için yapılan harcamalar başvuru sahibinin kendi sorumluluğundadır.
8. Başvuru formuna ve detaylı bilgilere <http://abdigm.meb.gov.tr/> ve <http://www.abyiogren.meb.gov.tr> adresinden ulaşılabilir. Başvuru formu öğrenciler, okul yönetimi ve veliler/vasiler tarafından ıslak imzalı üç kopya olarak hazırlanacak ve eserle birlikte teslim edilecektir. Bu 3 başvuru formunun 1 tanesi İlçe MEM 1 tanesi İl MEM de muhafaza edilecektir. Kazanan yarışmacıların velileri/vasileri, çocuklarının bir AB ülkesine yapılacak olan çalışma ziyaretine katılımı için de rızalarını sunmuş sayılırlar.
9. Katılımcılar, yaptıkları başvuru ile yukarıda belirtilmiş olan bütün şartları kabul ettiklerini beyan etmiş sayılırlar.
10. Başvurular ücretsizdir.

11. Üç orijinal başvuru formu yarışmaya katılacak eserle birlikte İlçe Milli Eğitim Müdürlüklerine (MEM) elden, posta veya kargo ile teslim edilmelidir.

12. Üzerinde resmin bulunduğu kâğıdın arkasında şu bilgiler yer almalıdır:

- Katılımcının adı ve soyadı,
- Okulunun adı ve ili

13. Resim zarar görmeyecek şekilde, dikkatlice paketlenmiş olmalıdır ve zarfın içerisinde şu belgeler yer almalıdır:

- Öğrencinin, velisinin/vasisinin ve okul yönetiminin imzasının olduğu başvuru formunun üç ıslak imzalı kopyası
- Nüfus cüzdanı fotokopisi
- Resmin aslı
- İçinde resmin (.jpg, .png veya .tiff, vs.) kaydedilmiş olduğu 3 adet CD/DVD bulunmalıdır.

14. Başvuru formunun kopyaları ile birlikte gönderilmeyen resimler değerlendirilmeye alınmayacaktır.

15. Resimler İlçe MEM'lere ulaştıktan sonra zarar görmemeleri için gereken önlemler alınacaktır ve İlçe MEM'ler tarafından İl MEM'lere yollanacaktır. Postada oluşabilecek kaybolma, gecikme ya da hasarlardan Proje Ekibi, MEB, İl ve İlçe MEM'ler sorumlu tutulamayacaktır. Projede yarışacak eserlerin posta veya kargolarının alındığına dair teyit gönderilmeyecektir.

16. Yarışma kurallarına uygun bulunmayan eserler değerlendirmeye alınmayacaktır.

17. Yarışma takviminde belirtilen son başvuru tarihinden sonra İlçe MEM'lere teslim edilen eserler kabul edilmeyecektir.

18. Eserlerin telif hakları MEB'e aittir.

19. MEB gönderilen bütün resimleri arşivleyecektir. Eserler sahiplerine iade edilmeyecektir.

20. İl MEM'ler il elemelerinden sorumlu kurumlardır ve İl Yarışma Komisyonu ve elemeyi yapacak olan Yarışma Jürisi Valiliklerin onayı ile belirlenecektir. İllerdeki elemelerin düzenlenmesi, İl MEM'lerin sorumluluğundadır. İl elemeleri, İl Yarışma Komisyonlarının gözetiminde İl Yarışma Jürisi tarafından yapılacaktır.



21. Her bir ilde ödül töreni düzenlenecek ve yarışma birincilerine, ikincilerine ve üçüncülerine ödülleri bu törende verilecektir. Ödüller MEB tarafından temin edilecek olup ödül töreninin tarihi İl MEM'ler tarafından belirlenecektir.

22. Her ilin birincilerinin eserleri, Ankara'da Final Jürisi tarafından final değerlendirmesine alınacaktır ve Türkiye 1., 2. ve 3.'leri belirlenecektir.

23. İl yarışmasında dereceye giren birinciler Ankara'da düzenlenecek Ödül Töreni'ne davet edileceklerdir.

24. Türkiye çapında dereceye giren ilk 3 yarışmacı (1., 2. ve 3.'ler) ödül olarak bir AB ülkesine düzenlenecek 5 günlük (ulaşım süresi hariç) çalışma gezisine katılacaktır.





25. Resim yarışmasında dereceye giren eserler ödül töreninin yapılacağı mekânda sergilenecek ve projenin İnternet sitesinde yayımlanacaktır.

26. Yarışmanın organizasyonuna veya sonuçlara yönelik hiçbir itiraz kabul görmeyecektir. Jürinin kararı nihaidir.



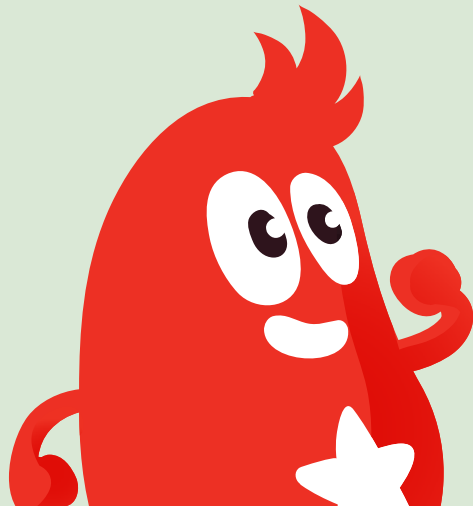
## Yarışmanın Süreci ve Yapısı

<b>Başvuru Yerleri</b>	<b>Doldurulan başvuru formu öğrenci, öğrencinin velisi/vasisi ve okul yönetimi tarafından imzalanıp başvuru tarihleri içerisinde İlçe MEM'e teslim edilmelidir. İlçe MEM ise tüm başvuruları yarışma takvimi doğrultusunda İl MEM'e teslim etmelidir.</b>
<b>İl Yarışma Komisyonları ve Sorumlulukları</b>	<ul style="list-style-type: none"><li>• İl MEM'lerden ve öğretmenlerden temsilciler olmak üzere en az üç kişiden oluşacaktır.</li><li>• Hazırlık safhasında İl Jürilerinin oluşturulmasını sağlayacaklardır.</li><li>• İl Jürilerinin özgeçmişlerini onay için Valiliklere sunacaklardır.</li><li>• İl Yarışma Komisyonları bütün yarışma sürecinde iletişim noktası olacaktır ve illerde yarışmaların düzenlenmesini koordine edeceklerdir.</li></ul>
<b>Jürinin Yapısı</b>	<p><b>İl Jürisi</b> <b>5 jüri üyesinden oluşacaktır</b> ve her bir ilde İl Yarışma Komisyonu tarafından kurulacaktır. Her bir jüri:</p> <ul style="list-style-type: none"><li>• İl MEM'lerden temsilci,</li><li>• AB konularında deneyimli akademisyen ve/veya öğretmen,</li><li>• Güzel sanatlar ve resim konularında uzman akademisyen ve/veya öğretmen,</li><li>• AB Bilgi Merkezi'nin olduğu illerde bu kurumlardan temsilciden oluşur.</li></ul> <p>Bu jüri üyelerinin seçimi, gönderecekleri özgeçmişlere dayanmak suretiyle Valiliklerin onayına tabidir. Her jürinin başkanı, İl MEM temsilcilerinden biri olacaktır.</p> <p><b>Final Jürisi</b> Ankara'da olacaktır ve: <b>7 jüri üyesinden oluşacaktır.</b> Her bir jüri aşağıdaki muhtemel üyelerden oluşabilir:</p> <ul style="list-style-type: none"><li>• MEB temsilcilerinden (Avrupa Birliği ve Dış İlişkiler Genel Müdürlüğü),</li><li>• Avrupa Birliği Türkiye Delegasyonu'ndan temsilci,</li><li>• Avrupa Birliği Bakanlığı'ndan temsilci,</li><li>• AB, güzel sanatlar üzerine çalışma yapan akademisyenlerden ve/veya ünlü resimlilerden oluşacaktır.</li></ul>

<p><b>Jürinin Yapısı</b></p>	<p>Bu jüri MEB'in onayına tabidir. Jüri başkanı MEB'den bir temsilci olacaktır.</p> <p>Jüri üyeleri tarafsız olmalıdır ve yarışmacılarla bir hısım-akrabalık bağı bulunmamalıdır. Jüri üyeleri MEB tarafından yollanacak <b>“Tarafsızlık ve Gizlilik Beyanı”</b>nı imzalayacaktır.</p>
<p><b>Değerlendirme Kriterleri</b></p>	<p>Sunulan resimler aşağıdaki belirtilen ölçütler ve puanlamaya göre değerlendirilecektir:</p> <p>Temaya uygunluk/30 Puan Yaratıcılık ve özgünlük/40 Puan Teknik kullanımı ve sanatsal değer/30 Puan</p>
<p><b>Ödüller</b></p>	<p>İl düzeyinde;</p> <p>birincilere dizüstü bilgisayar </p> <p>ikincilere bisiklet </p> <p>üçüncülere satranç takımı </p> <p>hediye edilecektir. Hediyeler, MEB tarafından temin edilecektir.</p> <ul style="list-style-type: none"> <li>• Ulusal finalin 3 kazananı (birinci, ikinci ve üçüncü olanlar) bir AB üyesi ülkeye düzenlenecek çalışma ziyareti ile ödüllendirilecektir.</li> </ul> <p></p> <p>Çalışma ziyaretinin masrafları Proje Bütçesinden karşılanacaktır. Ziyaretin yapılacağı ülke, AB üyesi ülkelerinden olan Belçika, Lüksemburg, Fransa, Almanya, Birleşik Krallık ve Hollanda arasından seçilecektir. Çalışma ziyareti için ayrılan toplam 7 günün 5 günü çalışmaya, 2 günü ise ulaşımaya ayrılacaktır.</p> <ul style="list-style-type: none"> <li>• İl elemelerinde dereceye giren her bir öğrenciye madalya, öğretmenlere dolma kalem ve okula ise duvar saati verilecektir. Bu ödüller MEB tarafından sağlanacaktır.</li> </ul>

<b>Ödül Töreni</b>	Resim yarışması finalinin ödül töreni ulusal basının da katılımıyla Ankara'da Mayıs 2016'da düzenlenecek olup tarihi bilahare bildirilecektir. Törene il düzeyinde birinci olan öğrenciler ve bu öğrencilerin öğretmenleri de davet edilecektir.
<b>Proje Kapsamında Karşılancak Masraflar</b>	<p>Aşağıda belirtilen kalemler için yapılacak harcamalar Proje bütçesinden karşılanacaktır:</p> <p><b>İl Elemeleri (1 günlük etkinlik)</b></p> <ul style="list-style-type: none"><li>• Öğle yemeđi (Sadece İl MEM temsilcileri, jüri üyeleri ve koordinatör öğretmenlerin yemek masrafları karşılanacak olup, kişi başı 15 TL ile sınırlıdır)</li><li>• Çay/kahve</li></ul> <p><b>Türkiye Elemesi (1 günlük etkinlik)</b></p> <ul style="list-style-type: none"><li>• Öğle yemeđi ve çay/kahve (jüri üyeleri için)</li><li>• Ulaşım ve konaklama masrafları (jüri üyeleri için)</li></ul> <p><b>Ödül Töreni</b></p> <ul style="list-style-type: none"><li>• Ödül töreni giderleri</li><li>• Öğle yemeđi</li><li>• 1 kahve arası</li><li>• Konaklama</li><li>• Ulaşım masrafları</li></ul> <p><i>* Konaklama: İl başına en fazla 8 kişi, 1 gece (uçuşlardan dolayı bazı iller 2 gece)</i> <i>* Ulaşım masrafları: Uçak+otobüs/tren ve şehir içi transferler</i></p> <p><b>Çalışma Ziyareti</b></p> <ul style="list-style-type: none"><li>• Uçak biletleri</li><li>• İaşe bedelleri</li><li>• Vize masrafları</li><li>• Ulaşım sigortası</li><li>• Konaklama</li><li>• Yerel ulaşım (ziyaret esnasında)</li><li>• Öğle yemekleri</li><li>• Akşam yemekleri</li><li>• Ardıl tercüme</li></ul>

<b>Proje Kapsamında Karşılanacak Masraflar</b>	<b>Harcamalarda Uyulacak Kurallar:</b> <ul style="list-style-type: none"><li>• Her bir harcama için mutlaka faaliyet gününde düzenlenen fatura ibraz edilmelidir.</li><li>• 20 TL'nin üzerindeki harcamalar için alınacak olan faturalar KDV'den muaf alınmalıdır. KDV muafiyet belgeleri İl ve İlçe MEM'lere, Teknik Destek Ekibi (TDE) tarafından yollanacaktır.</li><li>• Bütün faturalar ve otobüs/tren biletleri düzgünce bir zarfa konulmalıdır. Bu zarflar Ankara'da, MEB yerleşkesindeki Proje Ofisine teslim edilmeli veya postalanmalıdır.</li><li>• Harcamalara istinaden ödemeler; faturalar ve diğer gerekli olabilecek belgeler Proje Yönetimi'ne ulaştıktan sonra yapılabilecektir.</li><li>• Finans ile ilgili sorular için İl MEM'ler TDE ile iletişim kurabilir.</li></ul>
<b>Ana Kurumların Yarışmaların Düzenlenmesinde ve Uygulanmasındaki Sorumlulukları</b>	<b>Milli Eğitim Bakanlığı (Avrupa Birliği ve Dış İlişkiler Genel Müdürlüğü)</b> <ul style="list-style-type: none"><li>• Resim Yarışması yönergelerinin, İnternet sitesinde yer alacak duyuruların, bütün promosyon malzemelerinin onaylanmasından,</li><li>• Resmi bir yazı ile düzenlemelerin nasıl olacağı, sorumlu kadrolar, iletişim kişileri ve görevlerinin ne olduğu hakkında İl MEM'lerin bilgilendirilmesinden,</li><li>• İllerde kazanan takımlara verilecek ödüllerin temin edilmesinden,</li></ul>



**Ana Kurumların  
Yarışmaların  
Düzenlenmesinde  
ve Uygulan-  
masındaki  
Sorumlulukları****İl Milli Eğitim Müdürlükleri**

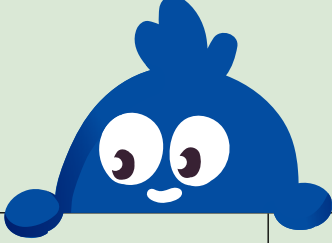
- İllerdeki elemelerin yapılmasından,
- Her bir ilçedeki okulların, resmi yazı ile yarışmanın varlığından haberdar edilmesinden,
- Her bir ilçede posterlerin asılması ve broşürlerin dağıtılması yoluyla yarışmaların duyurulmasından,
- İl Yarışma Komisyonunun oluşturulmasından,
- Başvuru formlarının kabulünden,
- Jürinin her bir üyesi tarafından imzalanan gizlilik sözleşmelerinin saklanmasından,
- Jüri üyelerinin imzaladığı belgelerin her birinin saklanmasından,
- Elemelerinin düzenlenmesinden,
- İl düzeyinde dereceye girenlerin isim ve iletişim bilgilerinin resmi yazı ile MEB'e bildirilmesinden sorumludur.

**İlçe Milli Eğitim Müdürlükleri,**

- İlçelerindeki okullara posterlerin asılması ve broşürlerin dağıtılması yoluyla resim yarışmasının duyurusunun yapılmasından,
- Yarışma başvuru formlarını kabul edip kaydının tutulmasından,
- Başvuruların kaydını yapıp resmi yazı ile İl MEM'lere gönderilmesinden sorumludur.

**Teknik Destek Ekibi (TDE)**

- Resim Yarışmasının bütün genel organizasyonu ve koordinasyonu,
- Yardım Masasının oluşturulması,
- Bütün promosyon materyallerinin (broşürler ve posterler) hazırlanması ve resim yarışmasının proje İnternet sitesi ve medya yoluyla tanıtılması,
- Ankara'daki yarışma finalinin organizasyonu,
- Ödül töreni organizasyonu,
- Çalışma ziyaretlerinin organizasyonu,
- Posterlerin ve broşürlerin İl ve İlçe MEM'lere kutular içinde gönderilmesinden sorumludur.



<b>Duyurular</b>	<ul style="list-style-type: none"><li>• MEB'in, valiliklere resmi yazıları göndermesi ile yarışma süreci başlar.</li><li>• Valilikler bu resmi yazıları İl MEM'lere iletir.</li><li>• İl MEM'ler de İlçe MEM'leri bilgilendirir ve İlçe MEM'ler ise bütün ilgili okulları yarışma hakkında bilgilendirir.</li><li>• İl MEM'ler ve AB Bilgi Merkezleri (mevcut olan illerde) duyuru materyallerini (posterler, broşürler) dağıtırlar. Dağıtılan bu materyallerin uygun yerlerde kullanılmasının takibini yaparlar.</li><li>• Yarışma aşağıda yer alan web siteleri aracılığı ile duyurulacaktır:</li></ul> <ul style="list-style-type: none"><li>- <a href="http://www.meb.gov.tr">http://www.meb.gov.tr</a>,</li><li>- <a href="http://abdigm.meb.gov.tr">http://abdigm.meb.gov.tr</a>,</li><li>- <a href="http://www.abyiogren.meb.gov.tr">http://www.abyiogren.meb.gov.tr</a></li></ul>
<b>Diğer Konular</b>	<ul style="list-style-type: none"><li>• MEB, ihtiyaç doğduğunda bu Yönergede değişiklik yapabilir ve güncellenmiş halini İnternet sitesinde yayınlar.</li><li>• Bu Yönergede belirtilmemiş diğer bütün hususlarda karar mercileri MEB ve Merkezi Finans ve İhale Birimi'dir (MFİB).</li></ul>

## ESERE AİT HAKLAR

1. Yarışmaya gönderilen resimlerin telif hakkı MEB'e aittir. MEB, eser sahibine bildirimde bulunmaksızın söz konusu resim yarışması çerçevesinde sunulmuş olan resimleri ticari amaçlar dışında (kitapçıklarda, kataloglarda, takvimlerde, İnternet sitelerinde, sergilerde, vs.) herhangi bir amaç için kullanma hakkına sahiptir.
2. Yarışmaya konu resimlerle ilgili doğabilecek her türlü hukuki ve cezai sorumluluk yarışmacıya aittir.
3. Yarışmaya katılan resim sahibi; eserin kullanım hakkını kabul etmesine bağlı olarak gerek 5846 sayılı Fikir ve Sanat Eserleri Kanunu'nu ve gerekse diğer ilgili mevzuat çerçevesinde yarışmaya gönderdiği eserin çoğaltma, işleme, yayma, temsil, umuma iletim, faydalanma vb. bilimum haklar için "Öğrenciler AB'yi Öğreniyor Projesi" nezdinde MEB'e izin/muvaffakatname verdiğini kabul eder. Bu şekilde kullanılan resimler için resim sahibi verdiği izni sonradan geri alamayacağını ve resminin yukarıda belirtilen şartlarda kullanılmasını men etmeyeceğini veya bu izin/muvaffakatname için herhangi bir telif hakkı veya maddi, manevi talepte bulunmayacağını beyan ve taahhüt eder. Proje tarafından, resim için katılımcının yukarıda verdiği izin/muvaffakatname karşılığında telif hakkı bedeli ödenmeyecektir.
4. Yarışmaya başvuru yapan öğrenci, veli/vasi ve okul yönetimi Yönerge hükümlerinin tümünü kabul etmiş sayılır.

## YARIŞMA DIŞI BIRAKILACAK ESERLER

- Belli bir kişiye, organizasyona, kuruma veya markaya dair resimler,
  - Temel değerler ile örtüşmeyen, yarışma amacı ve konusu dışındaki resimler,
  - Öğrenciye ait olmayan, bir yerden tamamen ya da kısmen kopyalanıp yarışmaya gönderilen resimler,
  - İlçe MEM'lere **son başvuru tarihi** olan **11 Mart 2016** tarihinden sonra teslim edilen resimler,
  - Daha önce herhangi bir resim yarışmasına katılarak illerinde ilk üç dereceye girmiş resimler,
  - T.C. Anayasası ve Milli Eğitim Temel Kanunu'na aykırılık teşkil eden eserler
- jüri tarafından değerlendirme dışı bırakılır.



## Yarışma Takvimi

ETKİNLİK	Tarihler
Yarışmanın resmi duyurusu	2 Kasım 2015
Katılımcılar tarafından resimlerin İlçe MEM'lere teslimi	7-11 Mart 2016
Son Başvuru Tarihi	11 Mart 2016
İlçe MEM'ler tarafından resimlerin İl MEM'lere teslimi	14-17 Mart 2016
İl düzeyinde elemelerin yapılması	21-25 Mart 2016
Valiliklerin dereceye giren öğrencileri MEB'e bildirmesi	28-31 Mart 2016
Eserlerin ve dijital kopyalarının MEB'e yollanması için en son kargoya verilmiş tarihi	31 Mart 2016
Ankara'da, 81 ilin kazananları arasından final elemelerinin yapılması	2-6 Mayıs 2016
Ödül Töreni	Mayıs 2016
Yurtdışı çalışma ziyareti-Büyük Ödül	Eylül ayının ilk yarısı 2016

Bütün tarihler ve şartlar süreç esnasında değişiklik gösterebilir. Değişiklik olması durumunda MEB bu değişiklikleri yukarıda belirtilen internet sitesinde duyuracak olup ayrıca bir yazılı bildirim yapılmayacaktır.

# Yardım Masası Bilgileri

## Bana AB'yi Anlat Resim Yarışması

Öğrenciler AB'yi Öğreniyor: Ortak Değerler, Temel Haklar ve Politikalar Teknik Yardım Projesi

## Adres

Milli Eğitim Bakanlığı Beşevler Kampüsü, C Blok, Avrupa Birliği ve Projeler Koordinasyon Daire Başkanlığı, 3. Kat, Oda No: 311 Beşevler/Ankara

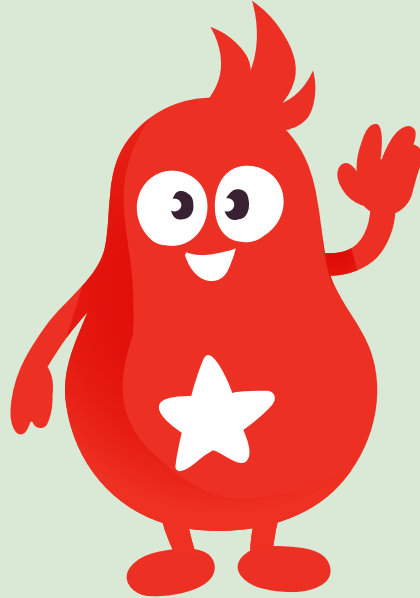
## İletişim

1. Nihal Börekci

Telefon: +90 312 413 18 16  
+90 312 418 34 41 / 3150  
Faks : +90 312 212 93 04

2. Zeynep Bozkurt

Telefon : +90 312 418 34 41/3113  
Faks : +90 312 212 93 04





[www.abyiogren.meb.gov.tr](http://www.abyiogren.meb.gov.tr)

Bu yayın Avrupa Birliđi'nin mali desteđi ile hazırlanmıřtır. Bu yayının ieriđinden yalnızca Eptisa Mühendislik liderliđindeki Konsorsiyum sorumlu olup, yayın hiçbir řekilde Avrupa Birliđi'nin grřlerini yansıtmamaktadır.